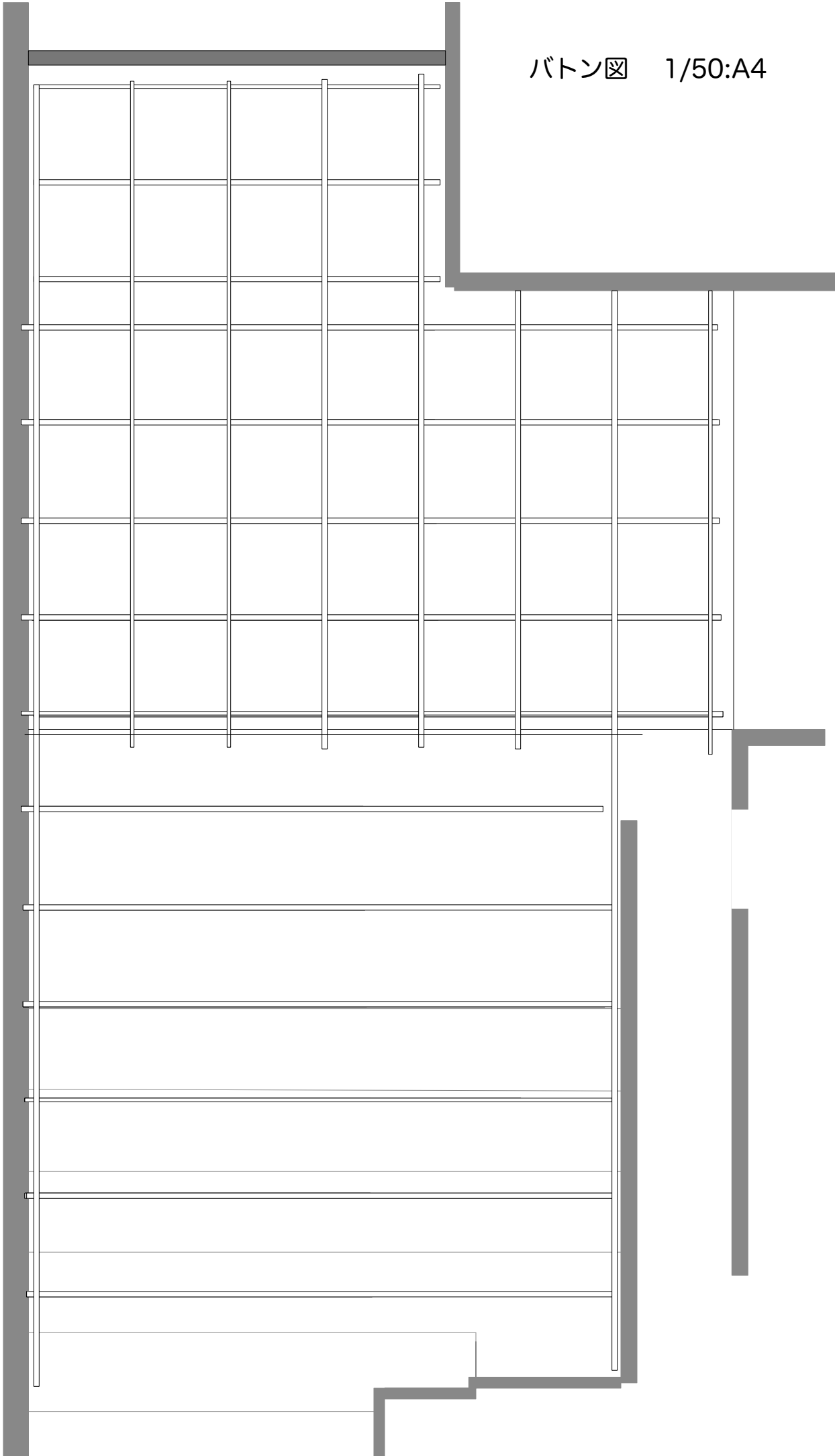


バトン図 1/50:A4



バトン図 1/50:A4

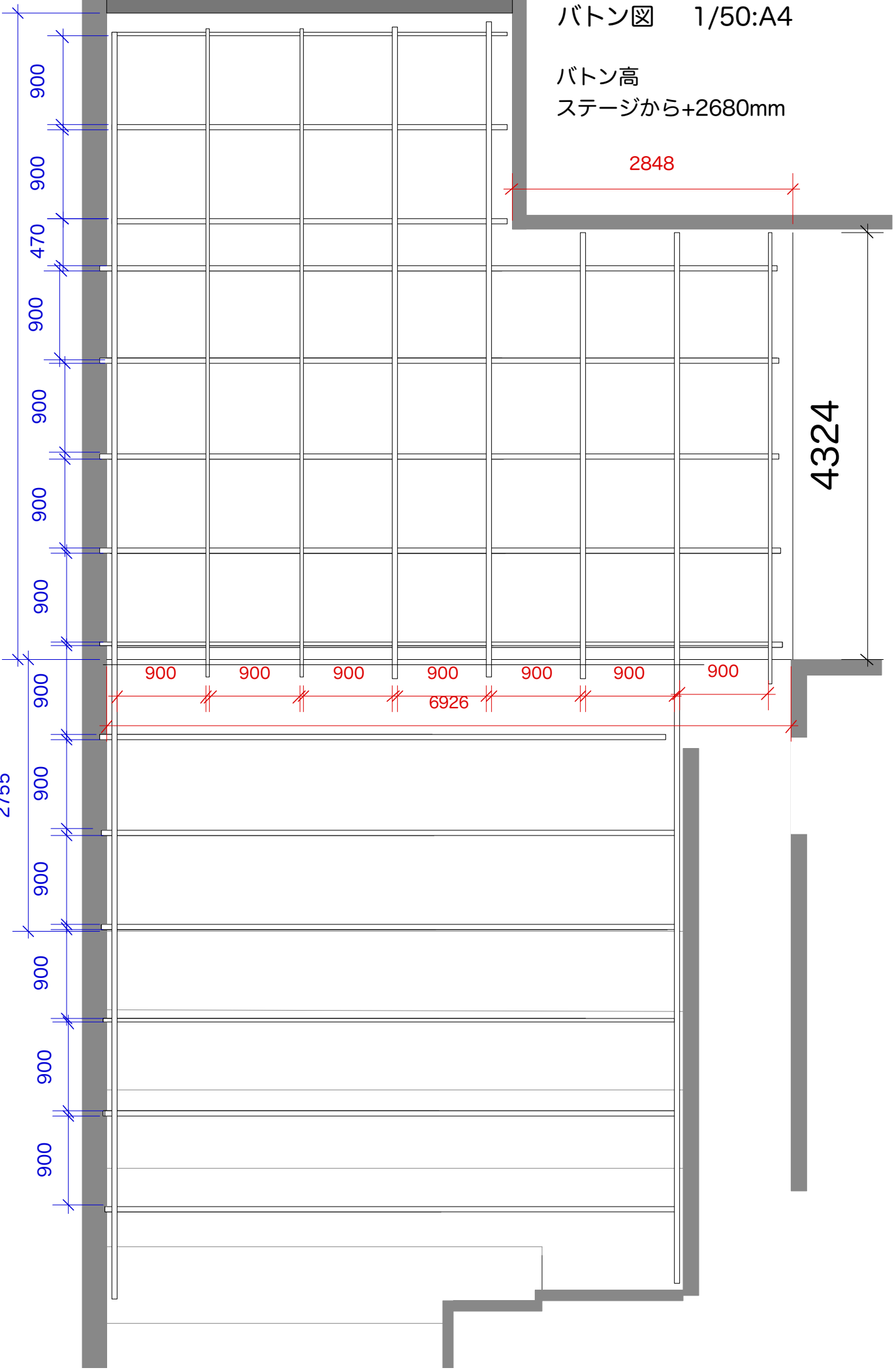
バトン高  
ステージから+2680mm

2848

4324

6541

2755





楽屋

平面図 1/50:A4

4078

バトン高  
ステージから+2680mm

2848

6541

楽屋

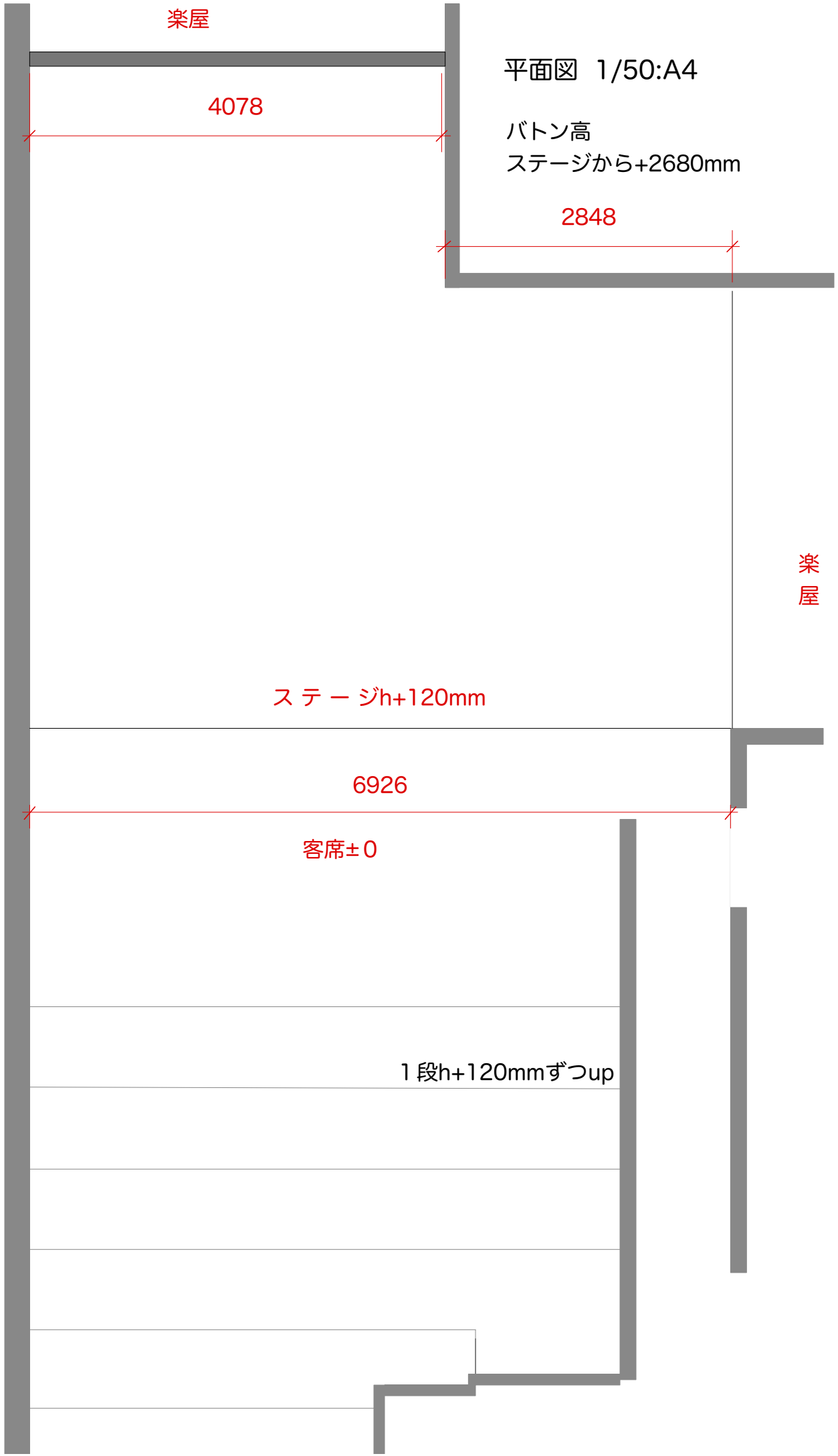
ステージh+120mm

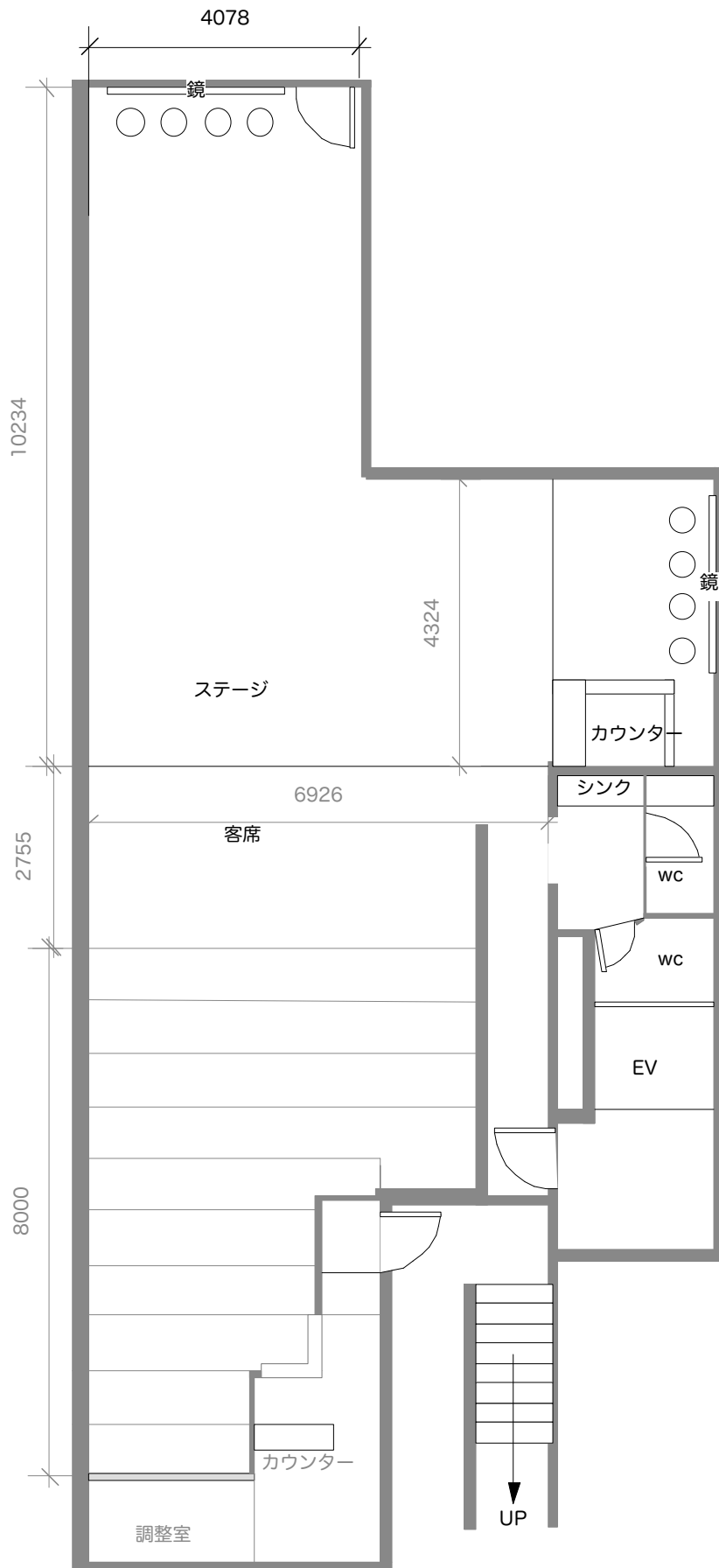
6926

客席±0

2755

1段h+120mmずつup





全体平面図 1/100 :A3

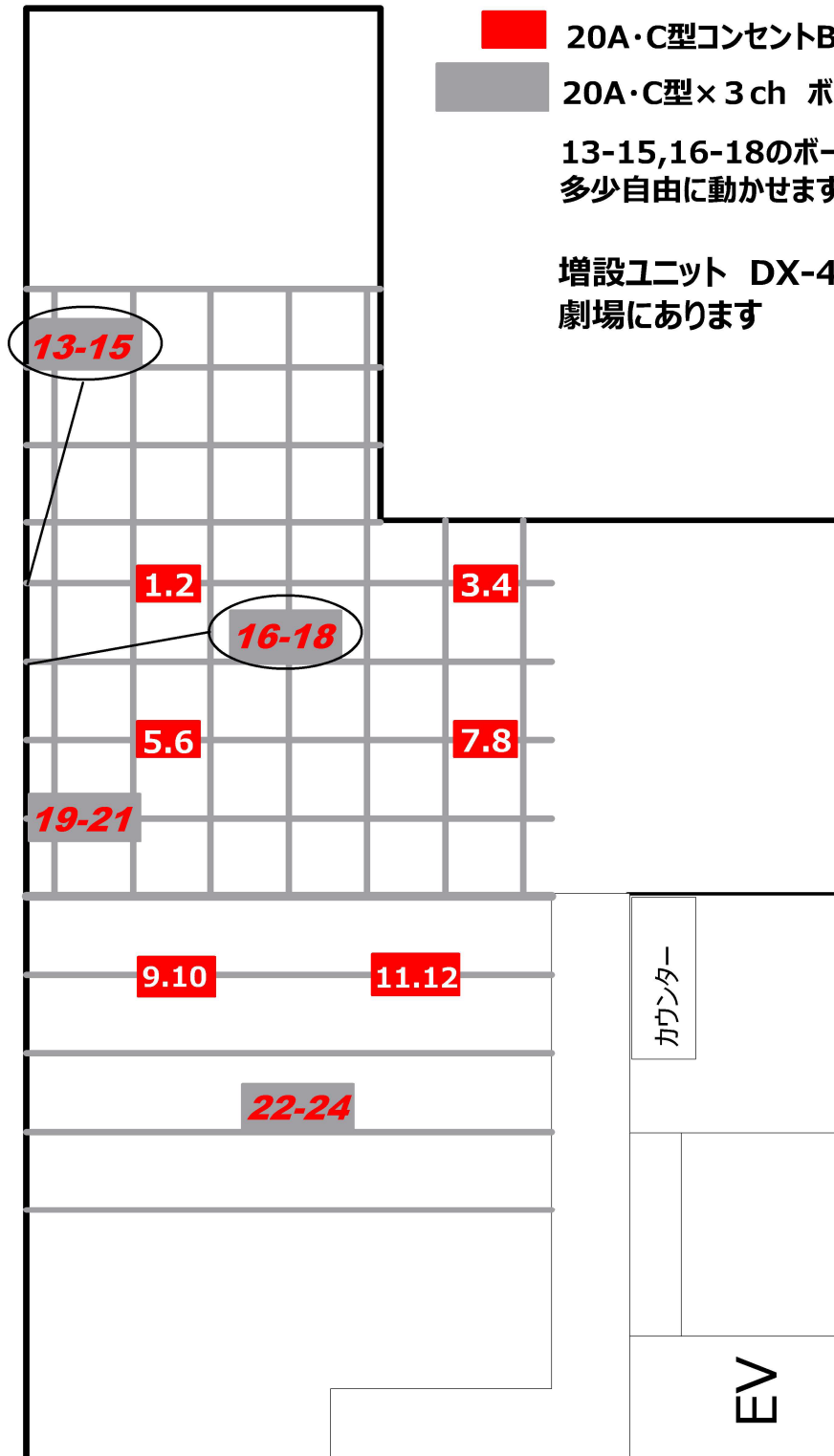
# ミニコンセント配置図

20A・C型コンセントBOX 2Φ

20A・C型×3ch ボーダーケーブル

13-15,16-18のボーダーケーブルは  
多少自由に動かせます

増設ユニット DX-402A×1  
劇場にあります



照明卓

ETC / Color Source 40

20A/C型  
12chユニット  
×2  
ADD/1.13

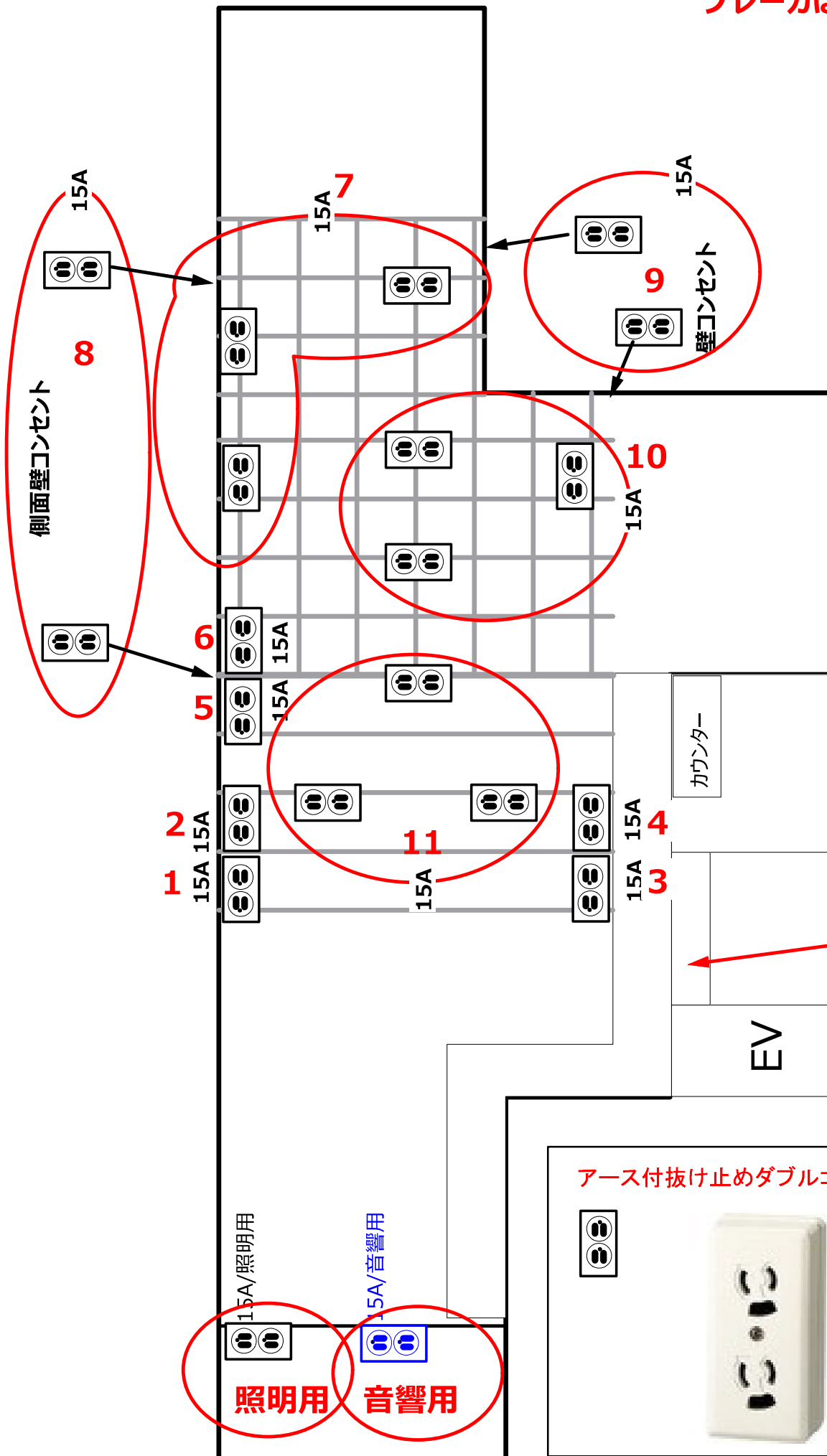
1Φ3W  
150A  
ELB

No.	相	No.	相	No.	相	No.	相
1	R	7	R	13	R	19	R
2	R	8	R	14	R	20	R
3	R	9	R	15	R	21	R
4	T	10	T	16	T	22	T
5	T	11	T	17	T	23	T
6	T	12	T	18	T	24	T

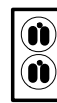
壁の黒いパネルのコンセントは別回路です

# 平行コンセント配置図

ブレーカはこちらです

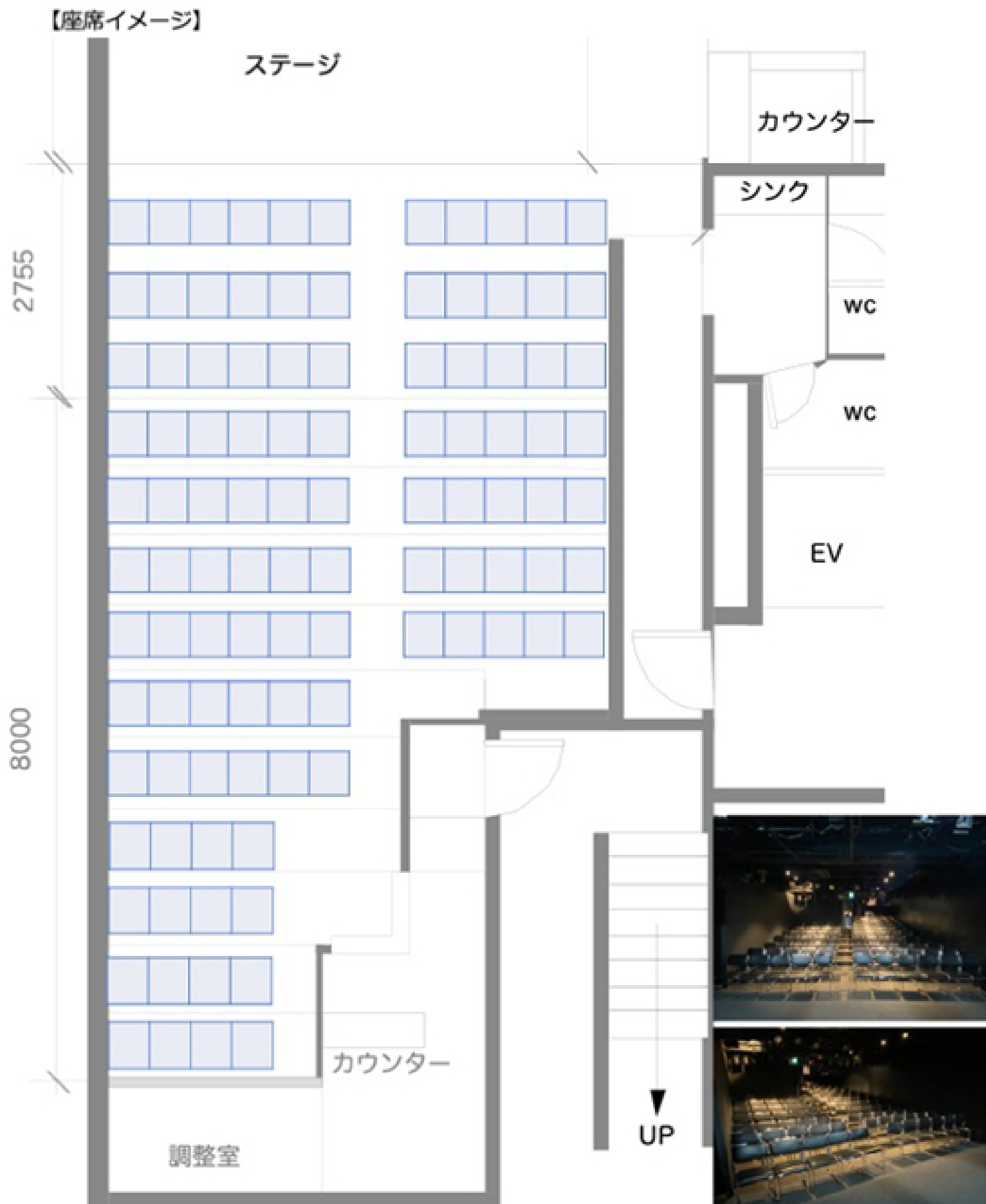


アース付抜け止めダブルコンセント



照明用

音響用



※着席：最大105席 座席は可動式のためレイアウト変更可能

※段差：前3列平面 4列目以降は1列ごとに段差あり